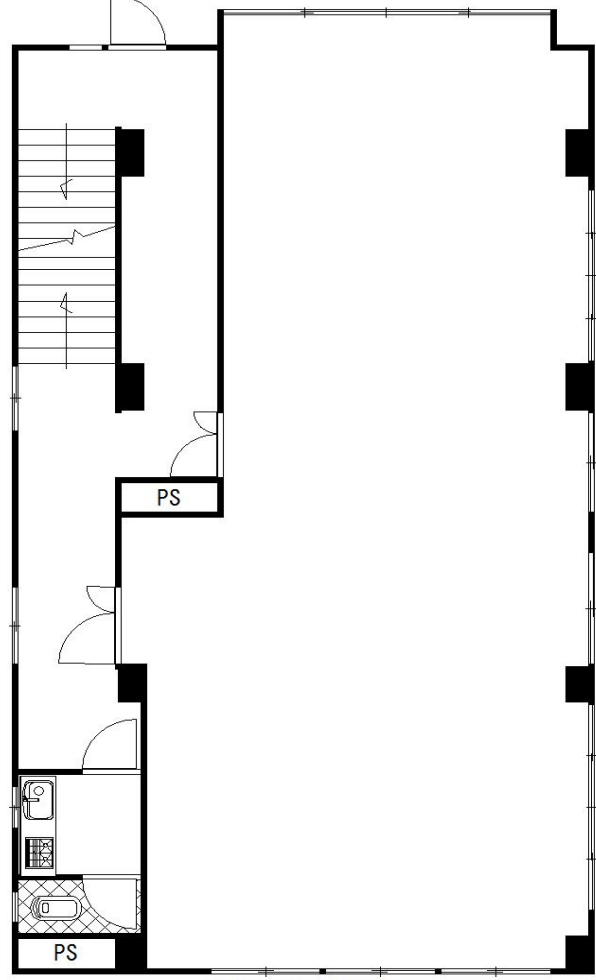
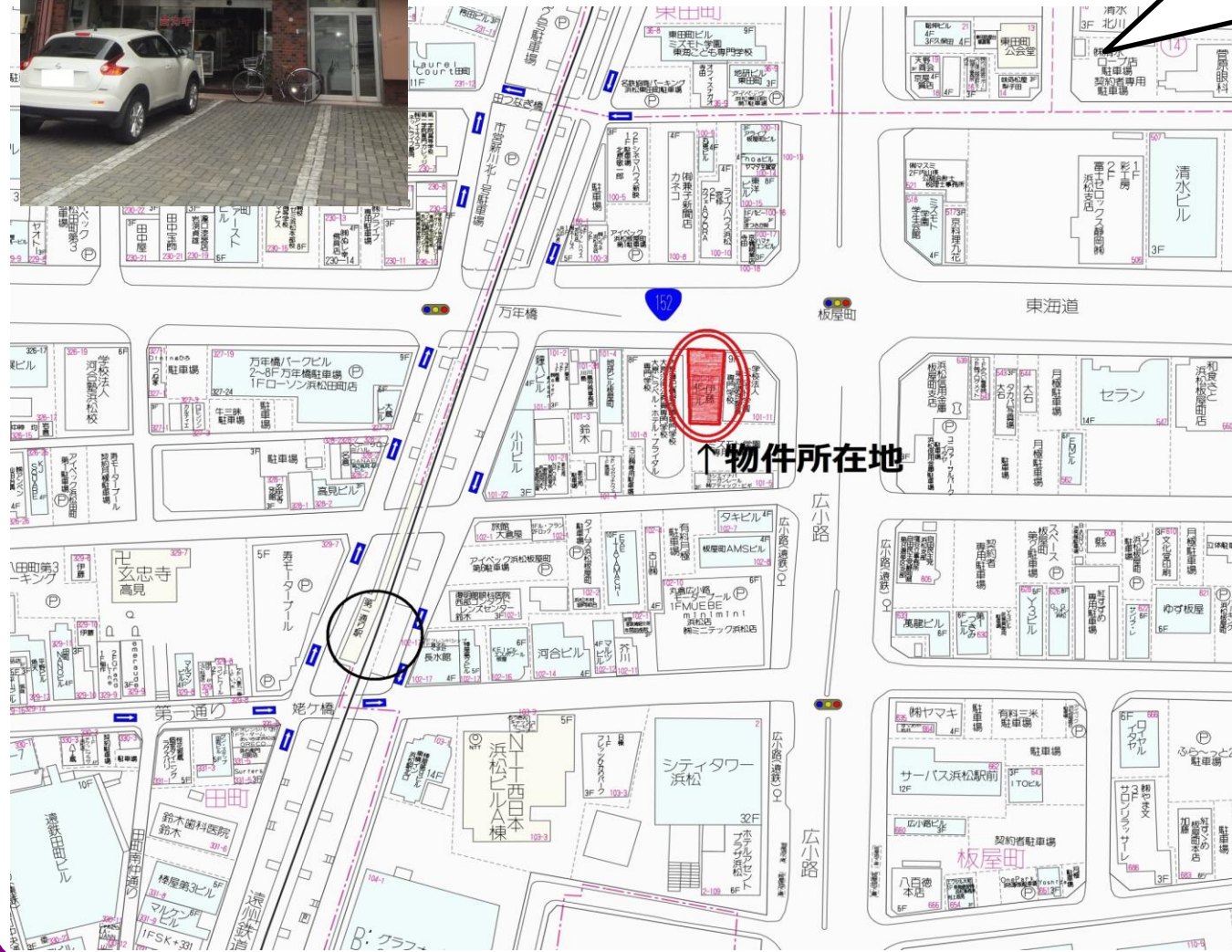




浜松駅まで徒歩約8分(^^♪  
 東海道、国道152号線沿い  
 目の前縦列2台駐車場付(^o^)/



※現況優先

物件種目	貸事務所		
最寄駅	浜松(東海道本線)		
賃貸条件	賃料	280,000円	
		敷金 3ヶ月	

所在地	浜松市中区板屋町101-10		
交通	遠州鉄道「第一通り」駅徒歩約3分		
建物	建物名	伊藤ビル 2階部分	
	構造・規模	鉄筋コンクリート造陸屋根4階建2階部分	
	使用部分面積	100.26㎡(30.32坪)	
管理費		用途地域	
築年月	1977年7月	契約期間	3年
駐車場	縦列2台(西から2列目)		
現況	空	入居日	即
設備	共用部分にトイレ有、エアコン2台、インターネット対応		
備考	火災保険要加入 現況優先		

国土交通大臣免許(14)第605号 (社)静岡県宅地建物取引業協会会員



TEL:(053)451-0525  
 FAX:(053)451-0526



浜松支店 浜松中央店 浜松市中区板屋町536番地

http://cgf.sala.jp

手数料負担割合	貸主	%	借主	100%
手数料配分割合	元付	50%	客付	50%

■情報公開日 2019/11