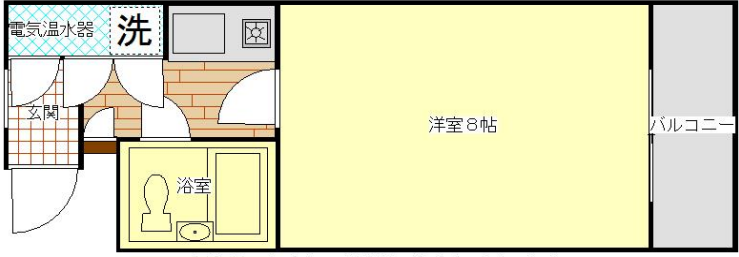
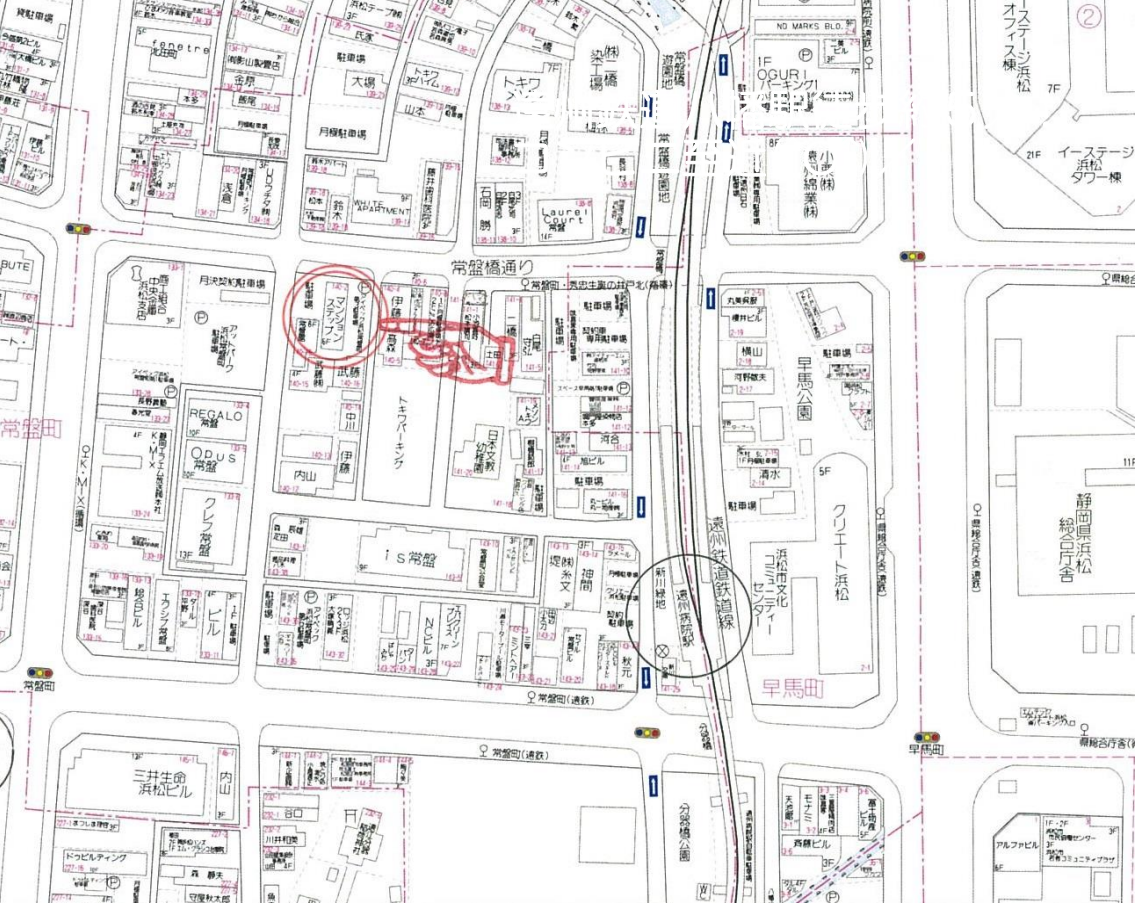


遠州病院駅徒歩約3分の利便性！！
駅近でシンプルに暮らしてみませんか？



反転タイプ有 現況を優先いたします



物件種目	賃貸マンション		
最寄駅	JR浜松駅		
間取り	1K		
賃料条件	賃料	29,000円	
		敷金1ヶ月 礼金1ヶ月	

所在地	浜松市中区常盤町140-2		
交通	遠州鉄道「遠州病院」駅徒歩約3分		
	JR浜松駅徒歩約14分		
建物	建物名	マンションステップ	
	構造・規模	鉄筋コンクリート造5階建	
	使用部分面積	20.47㎡	
間取内訳	左図参照		
築年月	1989年11月	契約期間	1年
管理費等	無		
駐車場	無		
現況	空	入居日	即日
本体設備	オール電化、上下水道		
各戸設備	1口電気コンロ、エアコン、照明		
保険	借家人賠償保険加入要		
備考	自治会費500円/月、5階のみロフト付		
	個人契約の場合、保証会社をご利用頂きます		
	【今回募集】 N301、N401、N402 S301、S402		

国土交通大臣(14)第605号
Sala 中部ガス不動産株式会社
 浜松支店 浜松中央店

浜松市中区板屋町536番地
 TEL 053-451-0525
 FAX 053-451-0526

■ 取引形態
 仲介

■ 手数料		■ 情報公開日	
手数料負担割合	貸主	%	借主 100%
手数料配分割合	元付	%	客付 100%

2021年4月